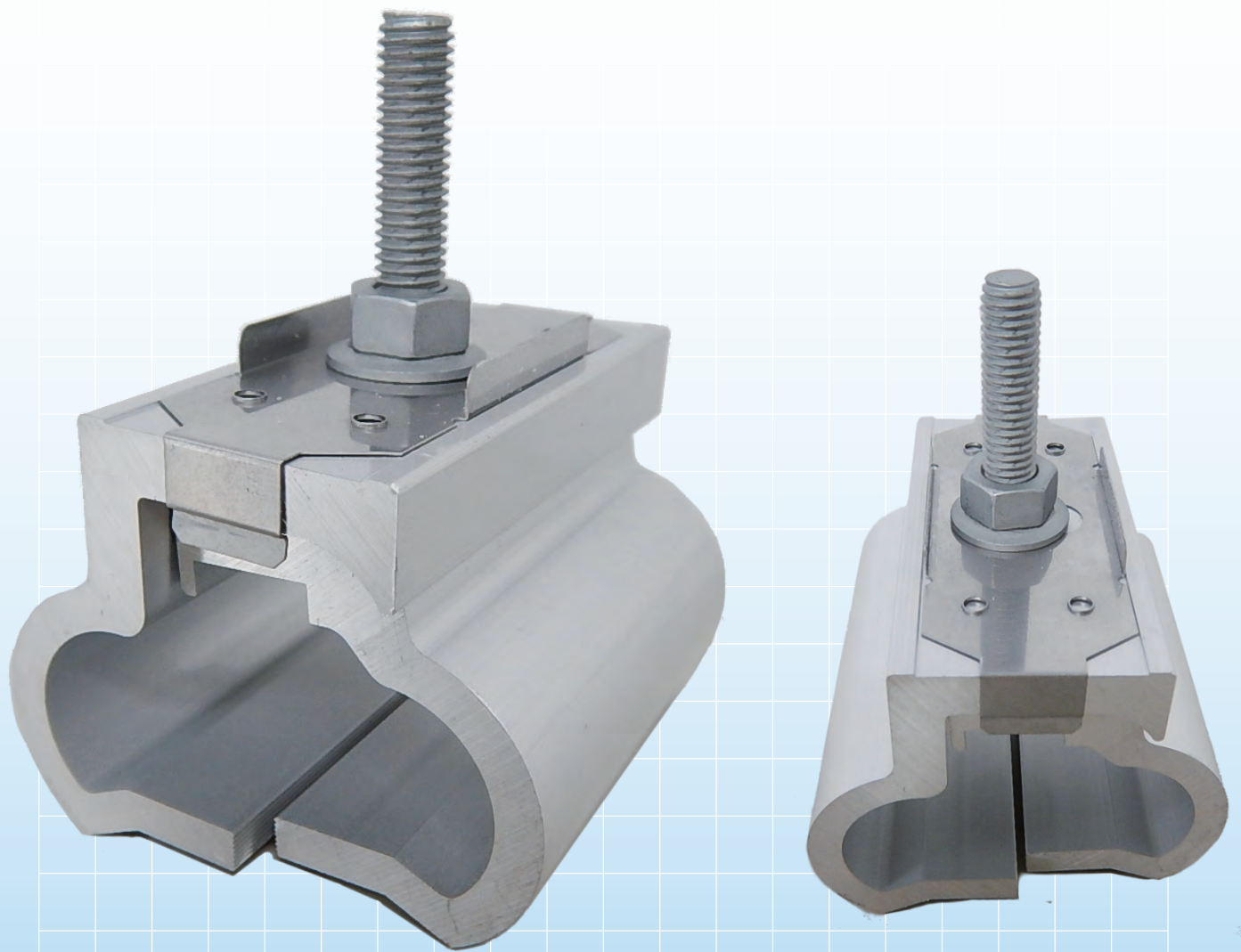


ハゼ屋根用取付金具 KMH-4



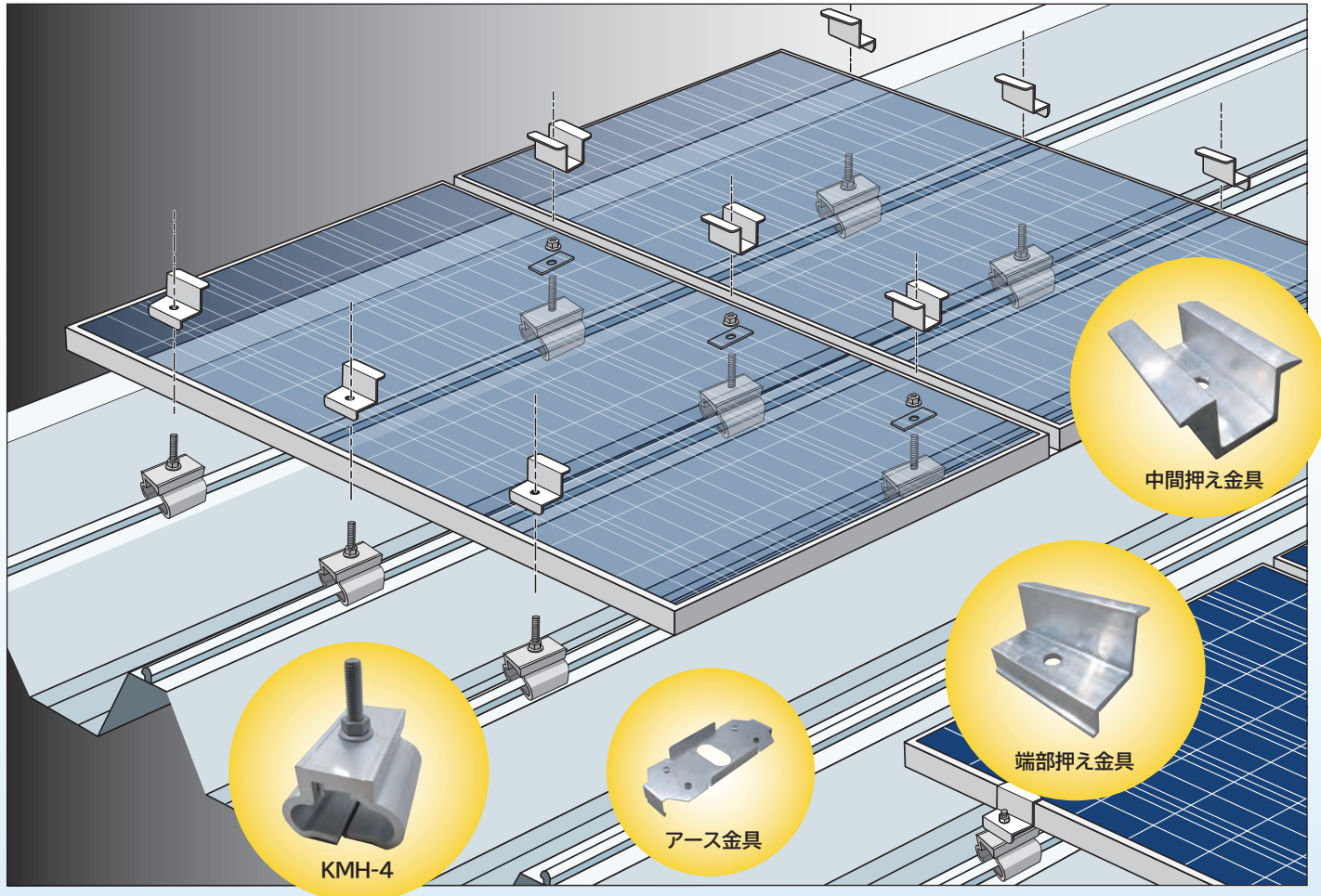
◆アルミ製ハゼ金具高強度タイプ！

高強度・軽量のアルミ押出型材

◆地震・台風・積雪・塩害に強い安全設計！

コンパクトなのに KMH-3 と同強度

◆縦ボルト 1 本で施工の負担を軽減！



■ 製品仕様

品名	ハゼ屋根用取付金具 (丸、角ハゼ兼用)
型番	KMH-4
材質	アルミニウム合金
表面処理	アルマイトクリア (陽極酸化塗装複合被膜)
本体固定 ボルト	M8×50 皿バネナット (SUS304+ ジオメット)
引張強度	2.5KN以上
重量	230g

※片側3カ所が基本ですが、2カ所の場合でも使用可能な条件がありますので
ご相談ください。

<地震荷重、風圧荷重、積雪荷重を計算し設計いたします。>

※屋根材の強度については、お客様にてご確認をお願いいたします。

※モジュール強度については、モジュールメーカーにご確認をお願いいたします。

※特殊押え金具も設計・製作いたします。

KPI 関西パイプ工業株式会社

本社 〒547-0001 大阪市平野区加美北4丁目8番4号
TEL (06) 6793-0700(代) FAX (06) 6793-0704
東京営業所 〒105-0013 東京都港区浜松町1丁目20番10号
ライオン浜松町2F B号室
TEL (03) 6402-1450 FAX (03) 6402-1451

<http://www.kansaipipe.co.jp>